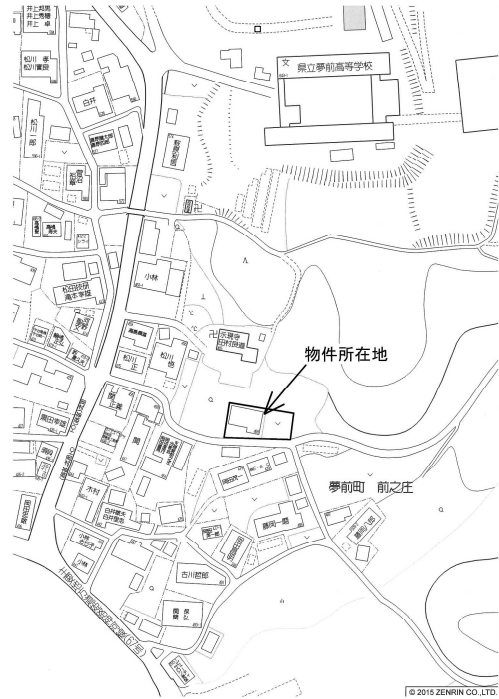
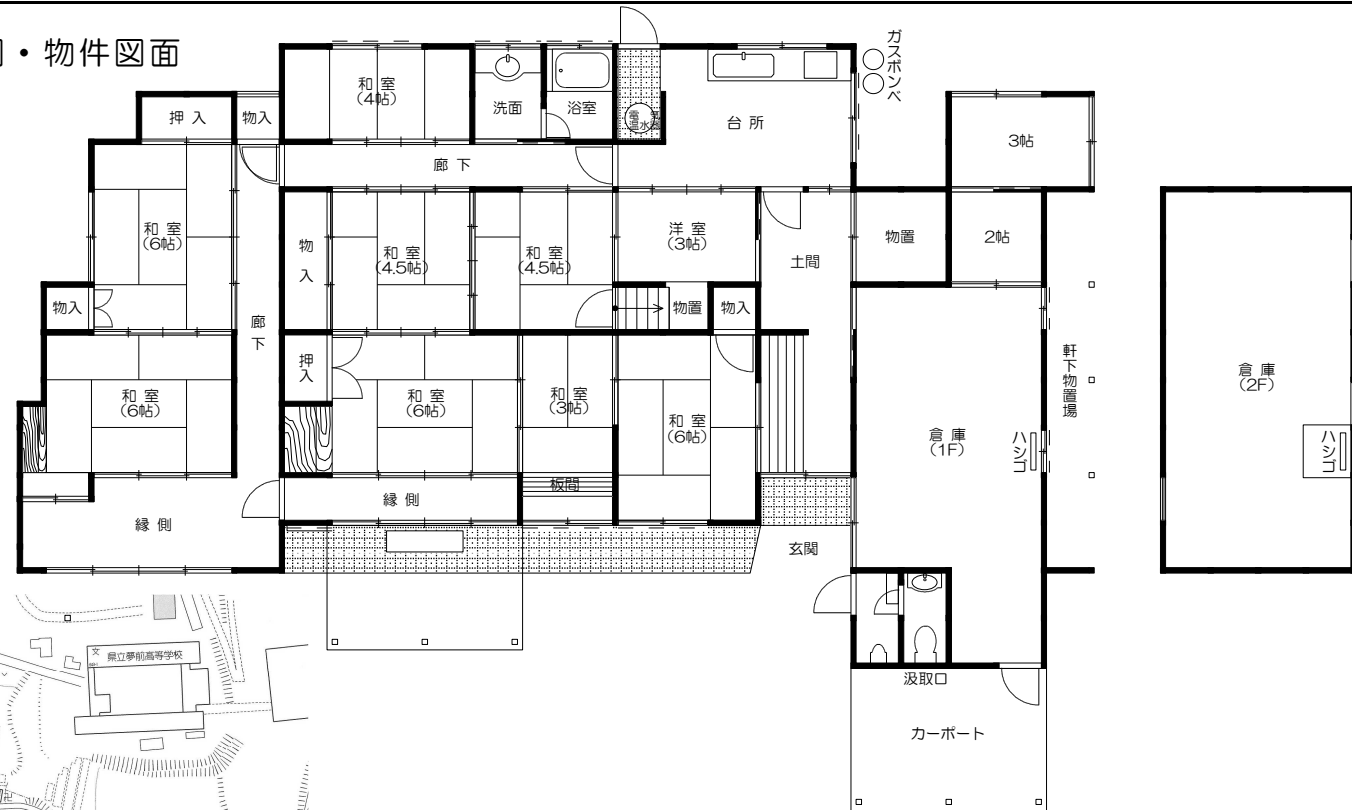


## 2.一戸建住宅等

現地案内図・物件図面



物件種目	新築 中古	一戸建住宅	
価格	総額 450 万円	内消費税額	万円
所在地	姫路市夢前町前之庄字前垣内468番、469番		
交通状況	JR山陽本線 姫路 駅より徒歩 ( ) 分 ( 神姫 ) バス乗車 38 分 岡村 停より徒歩 1 ( ) 分 その他		
土地面積	①公簿 宅地 494.27㎡ 2.実測 畑 275㎡	ほかに私道面積	㎡
国土法届	1.必要 2.届出中 ③不要	付帯権利	1.抵当権 2.温泉利用権
建物面積	延 1 F ㎡	2 F ㎡	3 F ㎡ 他 ㎡
建物構造 材質等	①木造 2.ブロック造 3.鉄骨造 4.RC 5.SRC 6.PC 7.HPC 8.その他 地上 ( ) 階・地下 ( ) 階		
間取	部屋数( )   2.K 3.DK 4.LK 5.LDK 6.SK 7.SDK 8.SLK 9.SLDK		
築年月日	(和暦) 年 月	駐車場	①有 ( ) 台分 2.無
土地権利	①所有権 2.旧法地上権 3.旧法賃借権 4.(普通・定期)地上権 5.(普通・定期)賃借権		
地目	①宅地 2.田 ③畑 4.山林 5.雑種地 9.その他 ( )		
都市計画	1.市街化区域 2.市街化調整区域 3.未線引き ④或外		
用途地域	(1) (10) (11) (2) (12) (3) (13) (4) (5) (6) (7) (8) (99) 1低・2低・1中・2中・1住・2住・準住・近商・商業・準工・工業・工専・無指定		
建ぺい率	%	容積率	%
他の法令上の制限	1.防火 2.準防火 3.高度 4.高度利用 5.風致 6.文教 9.その他		
地勢	1.平坦 ②高台 3.低地 4.ひな段 5.傾斜地 9.その他 ( )		
設備	①電気 ②上水道 3.下水道 4.浄化槽 5.側溝 6.都市ガス ⑦プロパンガス 8.電話 9.エアコン 10.給湯 11.その他 ( )		
接道状況	①一方 2.角地 5.二方 3.三方 4.四方 5.なし		
接道方向等	(1.北 2.北東 3.東 4.南東 ⑤南 6.南西 7.西 8.北西) 側 幅員 ( ) m (1.北 2.北東 3.東 4.南東 5.南 6.南西 7.西 8.北西) 側 幅員 ( ) m 位置指定 (1.有 ②無) ・ ①公道 2.私道) に ( ) m 接面		
現況	1.所有者居住中 ②空家 3.賃貸中 4.未完成 < 年 月 予定 >		
引渡	①即時 2.相談 3.期日指定 < 和暦 ( ) 年 ( ) 月 頃 >		
備考	トイレ汲取式 駐車場は軽自動車のみ		

商号 **セーヨー産業株式会社**  
 事務所所在地 **姫路市御立西二丁目1番17号**  
 TEL **(079) 297-3101**  
 FAX **(079) 297-3100**  
 URL <http://www.seyo.co.jp> E-Mail [info@seyo.co.jp](mailto:info@seyo.co.jp)

宅建免許番号 知事(11)第450297号  
 ● 所属団体名 兵庫県宅地建物取引業協会  
 ● 支部名 姫路支部

担当者 <b>大谷</b>	取引注者 <b>大谷</b>	取引態様 ④専一	主理専任 ①分かれ 2.当方片手負担 3.当方片手負担 4.代理負担折半 5.相談	報酬形態
報酬率/額		(売買価格の3%+6万円)+消費税額		