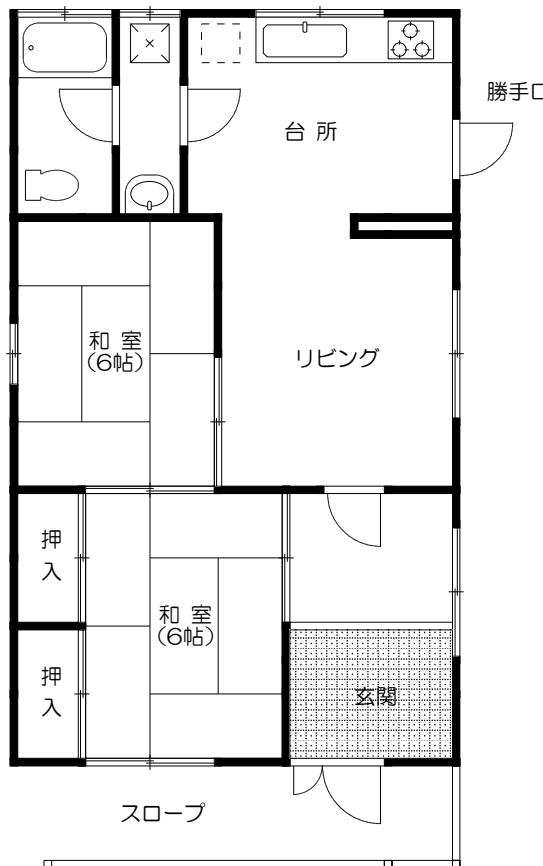


建物①（西側）

所在：姫路市延末字村側380番地3、382番地4（家屋番号：380番3の2）
 種類：店舗
 構造：鉄骨造 陸屋根 平家建
 平成18年月日不詳新築
 床面積：50.98㎡

建物②（東側）

所在：姫路市延末字村側380番地3（家屋番号：380番3）
 種類：店舗
 構造：コンクリートブロック造 垂鉛メッキ鋼板葺 平家建
 昭和43年11月20日新築
 昭和48年3月30日増築
 昭和63年月日不詳一部取壊し、増築、変更
 床面積：63.79㎡



物件種目	テナント	
最寄駅	JR 姫路駅、山陽電鉄 手柄駅	
賃貸条件	家賃 200,000円	敷金 600,000円
	共益費 なし	契約一時金 600,000円
	駐車料 3台可	保険料 (2年)

所在地	姫路市延末380番3		
交通	1.JR姫路駅より 神姫バス 延末北停より 徒歩4分		
	2.JR姫路駅より 徒歩14分		
建物	構造・規模		
	面積		
築年月		契約期間	2ヶ年
部屋数		用途地域	準工業地域
世帯数		環境	
バルコニー方向	地勢	平坦	
	設備	電気 上下水道 電動シャッター(動力)	
接道状況	角地(南・西側道路)		
備考	延末テナント		
	大規模集客施設制限地区		
小学校区	手柄	土砂災害警戒区域	外
中学校区	山陽	造成宅地防災区域	外
物件No.		津波災害警戒区域	外

※ 図面と現況が異なる場合は現況優先と致します。

※ 契約一時金とは、特定の賃貸住宅の借主となる為の対価として賃貸借契約締結時に借主から貸主に支払われる金銭で、契約締結後は返還されません。

兵庫県宅地建物取引業協会 姫路支部

セーヨー産業株式会社

宅建業免許：兵庫県知事（11）第450297号

〒670-0074

姫路市御立西二丁目1番17号

TEL (079) 297-3101 / FAX (079) 297-3100

URL <http://www.seyo.co.jp> E-MAIL info@seyo.co.jp

営業時間

AM9:00~PM6:00

定休日

日曜日・祝祭日

取引態様	手数料負担	貸主 0%	借主 100%
	手数料配分	元付 0%	客付 100%

仲介手数料：(賃料+駐車料)×1ヶ月(消費税別)