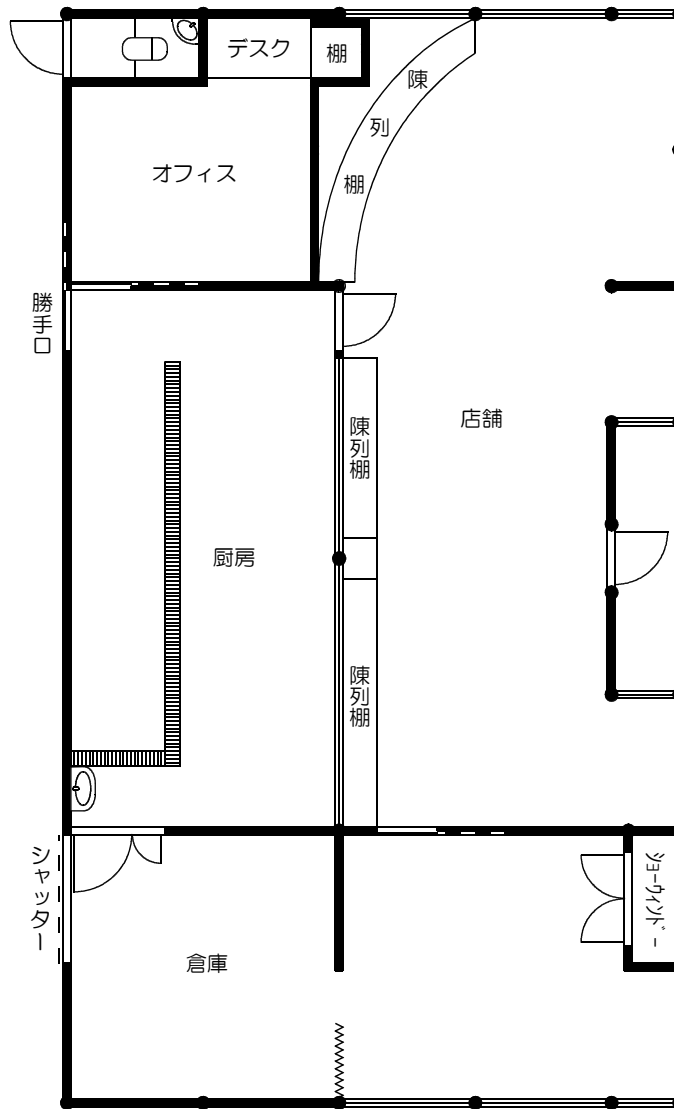




※ 敷引について
 5年未満での解約の場合：敷金より150万円引
 5年以上での解約の場合：敷金より100万円引



物件種目	貸テナント	
最寄駅	JR姫路駅	
賃貸条件	家賃 360,000円 (別途消費税)	敷金 3,600,000円
	共益費 なし	敷引 左地図下参照
	駐車料 8台分込 (場所指定あり)	保険料 (2年) 加入要

所在地	(店 舗) 姫路市西庄(字石ツミ)甲348番地		
	(駐車場) 姫路市西庄(字石ツミ)甲349番地1		
交通	JR山陽本線 姫路駅より バス 神姫バス(17系統) 西庄停より 徒歩約1分		
建物	構造・規模	木造 スレート葺 平家建	
	面積	126.35㎡ (38.22坪)	
築年月	平成7年9月	契約期間	定期(10-20年)
部屋数		用途地域	第2種中高層住専
世帯数		環境	
バルコニー方向	地 勢		平坦
	設 備		
電気 上下水道 都市ガス		駐車場	
接道状況	三方路(北・東・南側道路)		
備 考	西庄タカシマテナント(北棟) ケーキ店跡		
	※周知の埋蔵文化財包蔵地 遺跡番号 020451 遺跡名称 町田遺跡		
小学校区	荒川	土砂災害警戒区域	外
中学校区	山陽	造成宅地防災区域	外
物件No.		津波災害警戒区域	外

※ 図面と現況が異なる場合は現況優先と致します。

※ 契約一時金とは、特定の賃貸住宅の借主となる為の対価として賃貸借契約締結時に借主から貸主に支払われる金銭で、契約締結後は返還されません。

兵庫県宅地建物取引業協会 姫路支部
セーヨー産業株式会社
 宅建業免許：兵庫県知事(10)第450297号

〒670-0074
姫路市御立西二丁目1番17号
 TEL (079) 297-3101 / FAX (079) 297-3100
 URL <http://www.seyo.co.jp> E-MAIL info@seyo.co.jp

営業時間
 AM9:00~PM6:00
 定休日
 日曜日・祝祭日

取引態様	手数料負担	貸主 0%	借主 100%
	媒介	手数料配分	元付 0% 客付 100%

仲介手数料：(賃料+駐車料)×1ヶ月(消費税別)