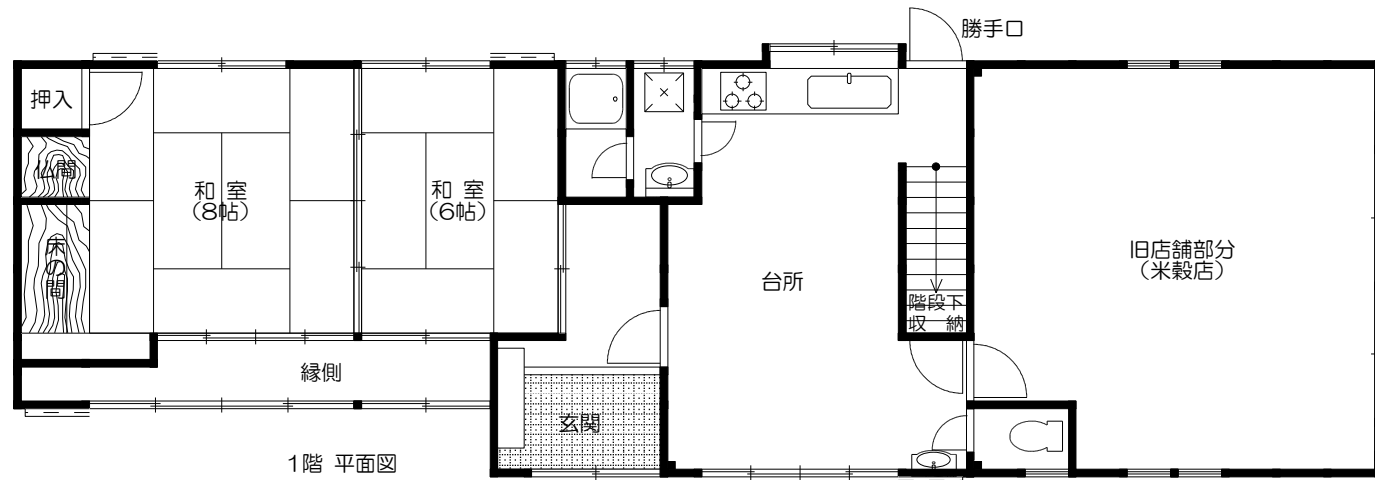
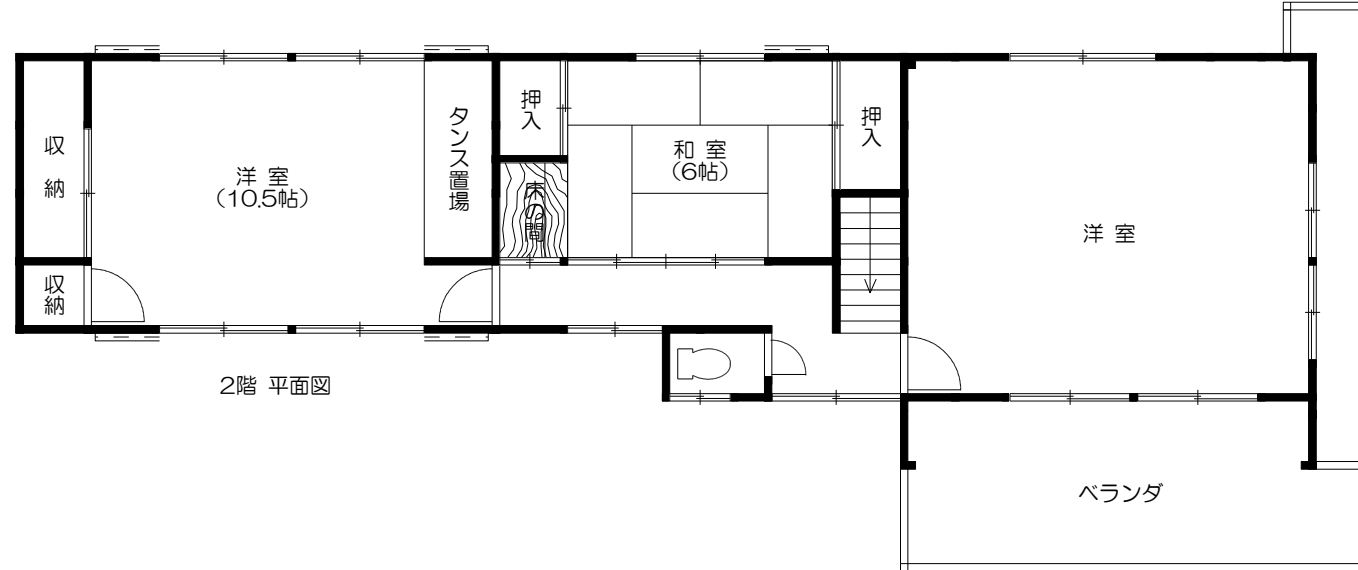


2.一戸建住宅等

現地案内図・物件図面



※本間取図は、概略図であり現況と異なることがあります

商号 **セーヨー産業株式会社**
 事務所所在地 **姫路市御立西二丁目1番17号**
 TEL **(079) 297-3101**
 FAX **(079) 297-3100**
 URL <http://www.seyo.co.jp> E-Mail info@seyo.co.jp

宅建免許番号 知事(10)第450297号
 ● 所属団体名 兵庫県宅地建物取引業協会
 ● 支部名 姫路支部

担当者 大谷	取引注者 大谷	取引態様 1. 売主 2. 代理 3. 専任 4. 専任 5. 一般	主理 専任 一般	報酬形態 ① 分かれ 2. 当方不払 3. 当方片手負担 4. 代理負担折半 5. 相談
報酬率/額		(売買価格の3%+6万円)+消費税額		

物件種目	新築	店舗付一戸建住宅	
	中古		
価格	総額 1,780 万円	内消費税額	万円
所在地	姫路市田寺五丁目240番地8		
交通状況	JR山陽本線 姫路 駅より徒歩 分		
	(神姫)バス乗車 分 田寺 停より徒歩 3 分		
土地面積	①公簿 166.59㎡ (50.39坪)	ほかに私道面積	㎡
	2.実測		
国土法届	1.必要 2.届出中 3.不要	付帯権利	1.抵当権 2.温泉利用権
建物面積	延べ 174.86㎡ (52.89坪)		
	1F 99.42 ㎡	2F 75.44 ㎡	3F ㎡ 他 ㎡
建物構造材質等	①木造 2.ブロック造 ③鉄骨造 4.RC 5.SRC 6.PC 7.HPC 8.その他 地上(2)階・地下()階		
間取	部屋数(5) 2.K ③DK 4.LK 5.LDK 6.SK 7.SDK 8.SLK 9.SLDK		
築年月日	(和暦)昭和60年4月	駐車場	1.有(台分) ②無
土地権利	①所有権 2.旧法地上権 3.旧法賃借権 4.(普通・定期)地上権 5.(普通・定期)賃借権		
地目	①宅地 2.田 3.畑 4.山林 5.雑種地 9.その他()		
都市計画	①市街化区域 2.市街化調整区域 3.未線引き 4.域外		
用途地域	(1)(10)(11)(2)(⑫)(3)(13)(4)(5)(6)(7)(8)(99) 1低・2低・1中・2中・1住・2住・準住・近商・商業・準工・工業・工専・無指定		
建ぺい率	60 %	容積率	200 %
他の法令上の制限	1.防火 2.準防火 3.高度 4.高度利用 5.風致 6.文教 9.その他		
地勢	①平坦 2.高台 3.低地 4.ひな段 5.傾斜地 9.その他()		
設備	①電気 ②上水道 ③下水道 4.浄化槽 5.側溝 ⑥都市ガス 7.プロパンガス 8.電話 9.エアコン 10.給湯 11.その他()		
接道状況	①一方 2.角地 5.二方 3.三方 4.四方 5.なし		
接道方向等	(1.北 2.北東 ③東 4.南東 5.南 6.南西 7.西 8.北西)側 幅員(約16)m (1.北 2.北東 3.東 4.南東 5.南 6.南西 7.西 8.北西)側 幅員()m 位置指定(1.有 ②無)・(①公道 2.私道)に(約8.5)m接面		
現況	1.所有者居住中 ②空家 3.賃貸中 4.未完成< 年 月 予定 >		
引渡	1.即時 2.相談 ③期日指定 <和暦(平成30)年(4)月中旬頃>		
備考	姫路市道 幹第48号線		