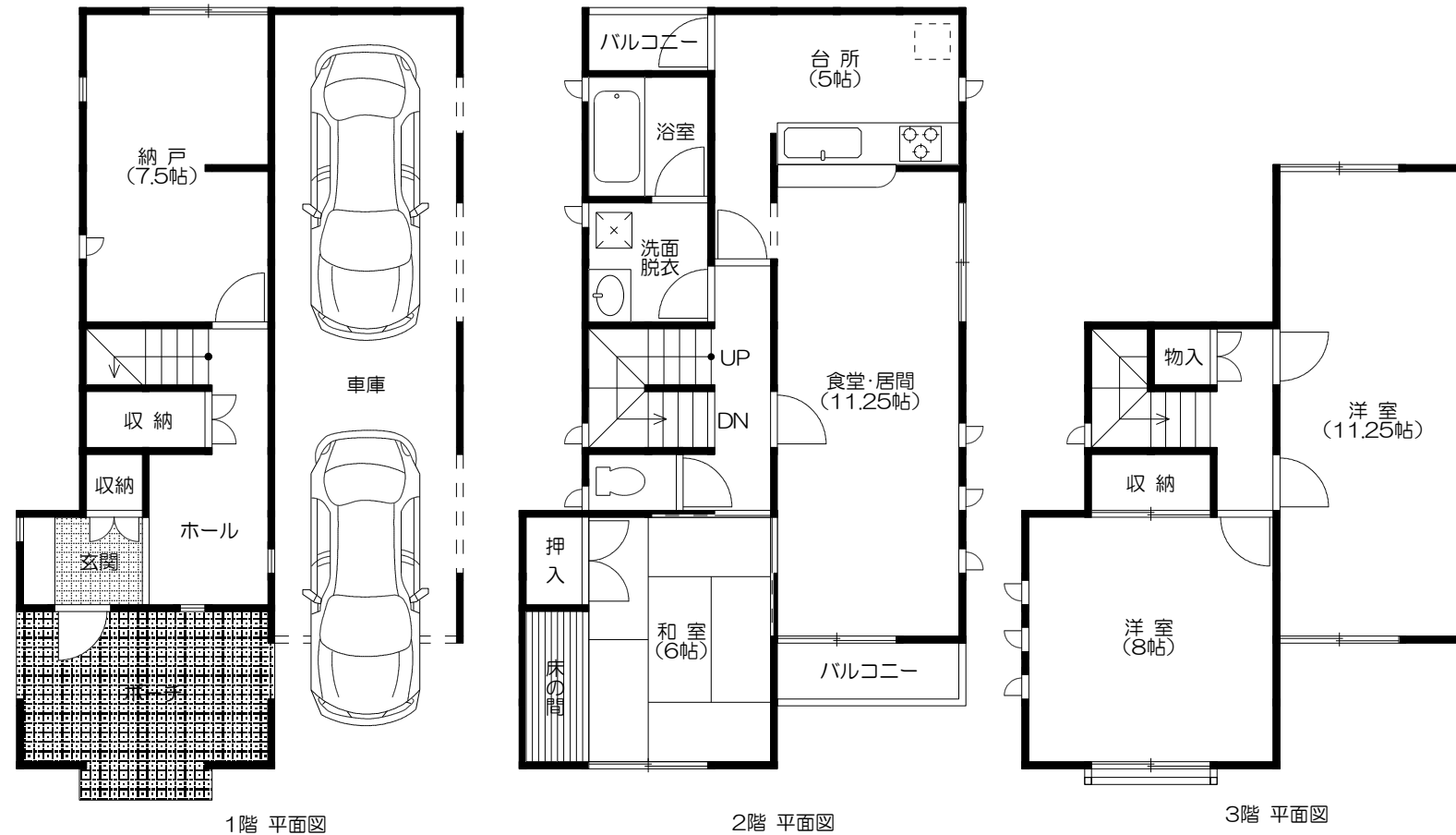


2.一戸建住宅等

現地案内図・物件図面



商号 **セーヨー産業株式会社**
 事務所所在地 **姫路市御立西二丁目1番17号**
 TEL **(079) 297-3101**
 FAX **(079) 297-3100**
 URL <http://www.seyo.co.jp> E-Mail info@seyo.co.jp

宅建免許番号 知事(11)第450297号
 ● 所属団体名 兵庫県宅地建物取引業協会
 ● 支部名 姫路支部

担当者 大谷	取引注者 大谷	取引態様 ⑤	1. 売主 2. 代理 3. 専任 4. 専任 5. 一般	主理 専任 一般	報酬形態 ① 2. 当方不払 3. 当方片手負担 4. 代理負担折半 5. 相談
報酬率/額		(売買価格の3%+6万円)+消費税額			

物件種目	新築	一戸建住宅	
	中古		
価格	総額 1,380 万円	内消費税額	万円
所在地	たつの市 龍野町 日山 字戸区 40番5 (家屋番号) 40番1の2		
交通状況	JR 姫新 線 本竜野 駅より徒歩 分 (バス) バス乗車 4 分 日山 停より徒歩 4 分 その他		
土地面積	①公簿 109.83㎡ (33.22坪) 2.実測	ほかに私道面積	㎡
国土法届	1.必要 2.届出中 ③不要	付帯権利	①抵当権 2.温泉利用権
建物面積	延べ 120.48㎡ (36.44坪) 1F 24.84 ㎡ 2F 56.31 ㎡ 3F 39.33 ㎡ 他 ㎡		
建物構造材質等	①木造 2.ブロック造 3.鉄骨造 4.RC 5.SRC 6.PC 7.HPC 8.その他 地上 (3) 階・地下 (/) 階		
間取	部屋数(4) 2.K 3.DK 4.LK ⑤LDK 6.SK 7.SDK 8.SLK 9.SLDK		
築年月日	(和暦) 平成10年5月	駐車場	①有(縦列2台分) 2.無
土地権利	①所有権 2.旧法地上権 3.旧法賃借権 4.(普通・定期)地上権 5.(普通・定期)賃借権		
地目	①宅地 2.田 3.畑 4.山林 5.雑種地 9.その他()		
都市計画	①市街化区域 2.市街化調整区域 3.未線引き 4.域外		
用途地域	(1) (10) (11) (2) (②) (3) (13) (4) (5) (6) (7) (8) (99) 1低・2低・1中・2中・1住・2住・準住・近商・商業・準工・工業・工専・無指定		
建ぺい率	60 %	容積率	200 %
他の法令上の制限	1.防火 2.準防火 3.高度 4.高度利用 5.風致 6.文教 9.その他		
地勢	①平坦 2.高台 3.低地 4.ひな段 5.傾斜地 9.その他()		
設備	①電気 ②上水道 ③下水道 4.浄化槽 5.側溝 6.都市ガス ⑦プロパンガス 8.電話 9.エアコン 10.給湯 11.その他()		
接道状況	①一方 2.角地 5.二方 3.三方 4.四方 5.なし		
接道方向等	(1.北 2.北東 3.東 4.南東 ⑤南 6.南西 7.西 8.北西) 側 幅員(約6.2) m (1.北 2.北東 3.東 4.南東 5.南 6.南西 7.西 8.北西) 側 幅員() m 位置指定(1.有 ②無)・①公道 2.私道)に(2.2) m 接面		
現況	①所有者居住中 2.空家 3.賃貸中 4.未完成< 年 月 予定 >		
引渡	1.即時 ②相談 3.期日指定 <和暦()年()月 頃 >		
備考	三井ホーム施工 駐車場は軽または小型車で縦列にて2台可能		