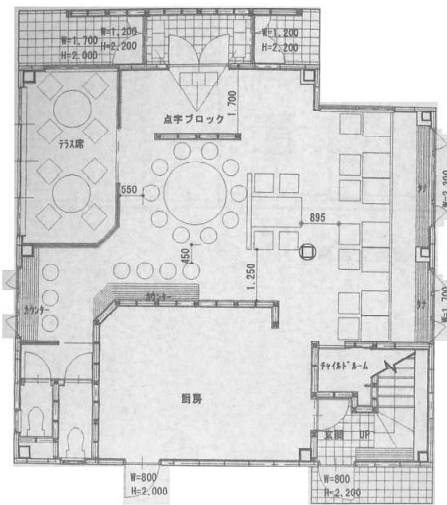
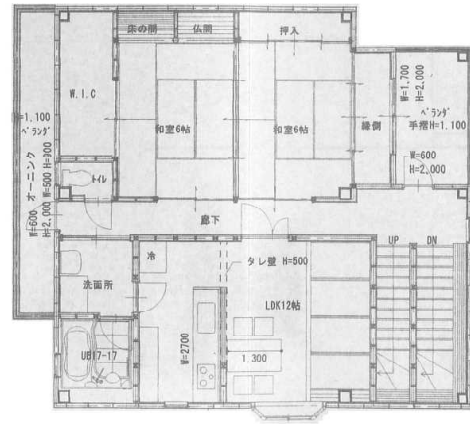


4.住宅以外の建物(全部)

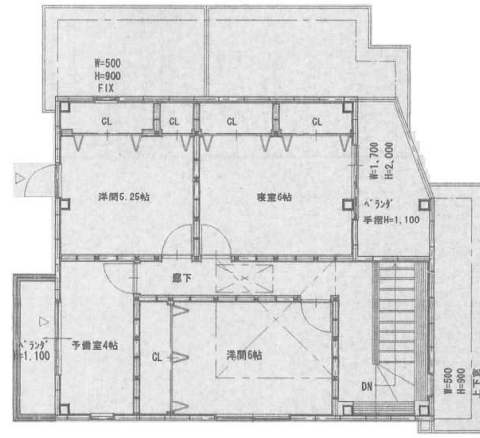
現地案内図・物件図面



1階 店舗部分



2階 住居部分



3階 住居部分

商号 **セーヨー産業株式会社**
 事務所所在地 **姫路市御立西二丁目1番17号**
 TEL **(079) 297-3101**
 FAX **(079) 297-3100**
 URL <http://www.seyo.co.jp> E-Mail info@seyo.co.jp

宅建免許番号 知事(10)第450297号
 ● 所属団体名 兵庫県宅地建物取引業協会
 ● 支部名 姫路支部

担当者 大谷	取引任者 大谷	取引態様 ⑤	1. 売主 2. 代理 3. 専任 4. 専任 5. 一般	1. 主理 2. 専任 3. 一般	① 分かれ 2. 当方不払 3. 当方片手負担 4. 代理負担折半 5. 相談
報酬率/額		(売買価格の3%+6万円)+消費税額			

物件種目	1. 店舗 2. 店舗付住宅 3. 住宅 4. 事務所 5. 事務所 6. 店舗事務所 7. ビル 8. 工場 9. マンション 10. 倉庫 11. アパート 12. 寮 13. 旅館 14. ホテル 15. 別荘 16. マリンスイション 99. その他
価格(総額)	4,500 万円 内消費税額 万円
所在地	たつの市 龍野町 富永 字常心坊 311番地3
交通状況	JR姫新線 本竜野 駅より徒歩 9分 ()バス乗車 分 バス停より徒歩 分 その他
土地面積	①公簿 458.65㎡ (138.74坪) ほか私道面積 ㎡ 2.実測
国土法届	1.必要 2.届出中 ③不要 付帯権利 1.抵当権 2.温泉利用権
建物面積	延床面積 241.16㎡ (72.95坪) 1F 94.66㎡ 2F 85.42㎡ 3F 61.08㎡
建物構造材質等	1.木造 2.7.0リ造 ③鉄骨造 4.RC 5.SRC 6.PC 7.HPC 9.その他 地上(3)階・地下(/)階
築年月	平成15年6月 駐車場 ①有 2.無(表3台、裏10台)
土地権利	①所有権 2.(旧法・普通・定期)地上権 3.(旧法・普通・定期)賃借権
地目	①宅地 2.田 3.畑 4.山林 5.雑種地 9.その他()
都市計画	①市街化区域 2.市街化調整区域 3.未線引 4.域外
用途地域	(1)(10)(11)(2)(12) ③(13)(4)(5)(6)(7)(8)(99) 1低・2低・1中・2中・1住・2住・準住・近商・商業・準工・工業・工専・無指定
建ぺい率	60 % 容積率 200 %
他の法令上の制限	1.防火 2.準防火 3.高度 4.高度利用 5.風致 6.文教 9.その他
地勢	①平坦 2.高台 3.低地 4.ひな段 5.傾斜地 9.その他
設備	①電気 ②上水道 ③下水道 4.浄化槽 5.汲取 6.側溝 7.都市ガス ⑧プロパンガス 9.電話 ⑩冷房 ⑪暖房 12.給湯
接道状況	①一方 2.角地 5.二方 3.三方 4.四方
接道方向等	(1.北 2.北東 3.東 4.南東 5.南 6.南西 ⑦西 8.北西側 幅員(12)m (4.北 2.北東 3.東 4.南東 5.南 6.南西 7.西 8.北西側 幅員()m 位置指定(1.有 ②無)・①公道 2.私道)に(10.3)m接面
現況	①所有者居住中 2.空家 3.賃貸中 4.未完成< 年 月 予定 >
引渡	1.即時 2.相談 ③期日指定 <和暦(31)年(4)月 1.上旬 2.中旬 ③下旬 >
備考	現在喫茶店を営業中(平成31年3月末まで営業予定) 本龍野富永線に面す 別途、北側駐車場進入路部分 68.74㎡(持分1/2)あり