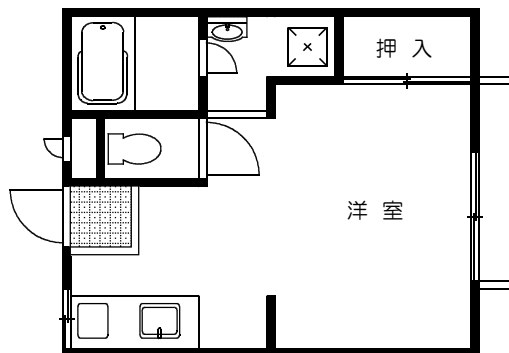
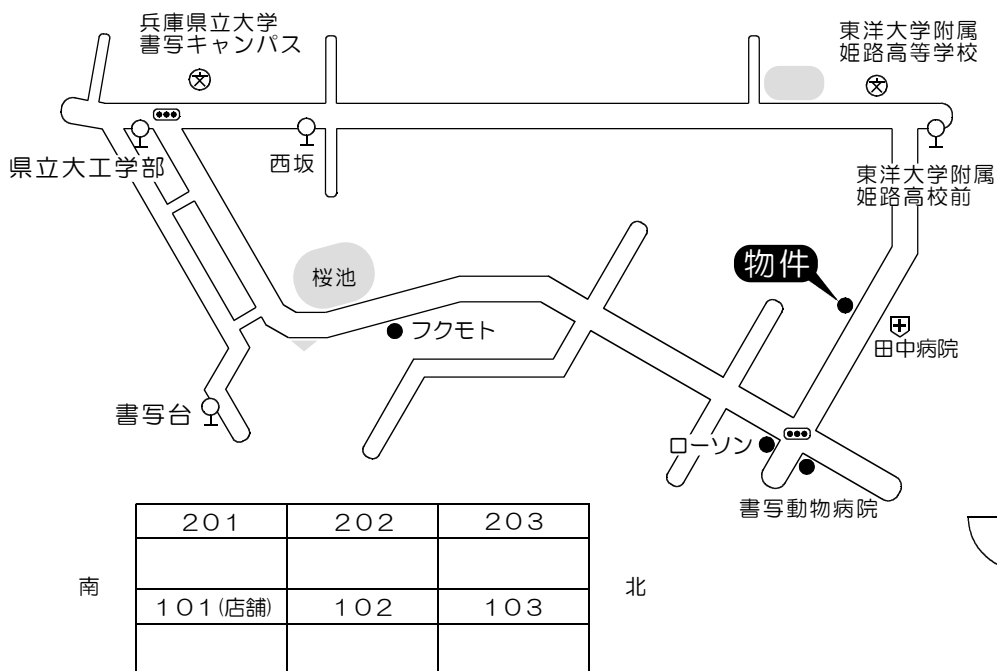




物件種目	ハイツ	
最寄駅	JR姫路駅	
賃貸条件	家賃 2階 35,000円 1階 30,000円	敷金 35,000円
	共益費 100円	契約一時金 70,000円
	駐車料 駐車場なし	保険料 (2年) 18,000円～



所在地	姫路市書写 〒671-2201		
交通	JR姫路駅より バス 神姫バス 東洋高校前停 徒歩3分		
建物	構造・規模	木造カラーベスト葺 2階建て	
	面積	24.84㎡ (7.51坪)	
築年月	平成3年4月 (1991)	契約期間	2ヶ年
部屋数	1R	用途地域	第一種低層住専
世帯数	5戸+付付1	環境	住宅地
バルコ方向	東	地勢	平坦
設備	電気 上下水道 LPG 風呂 水洗トイレ 給湯		
接道状況	一方路(東側)		
備考	メゾン書写		
	2Fのみロフト付		
小学校区	曾左	土砂災害警戒区域	外
中学校区	書写	造成宅地防災区域	外
物件No.	1099	津波災害警戒区域	外

※ 図面と現況が異なる場合は現況優先と致します。

※ 契約一時金とは、特定の賃貸住宅の借主となる為の対価として賃貸借契約締結時に借主から貸主に支払われる金銭で、契約締結後は返還されません。

兵庫県宅地建物取引業協会 姫路支部

**セーヨー産業株式会社**

宅建業免許：兵庫県知事(11)第450297号

〒670-0074

姫路市御立西二丁目1番17号

TEL (079) 297-3101 / FAX (079) 297-3100

URL <http://www.seyo.co.jp> E-MAIL [info@seyo.co.jp](mailto:info@seyo.co.jp)

営業時間

AM9:00~PM6:00

定休日

日曜日・祝祭日

取引態様	手数料負担	貸主 0%	借主 100%
	媒介	手数料配分	元付 0% 客付 100%

仲介手数料：(賃料+駐車料)×1ヶ月(消費税別)