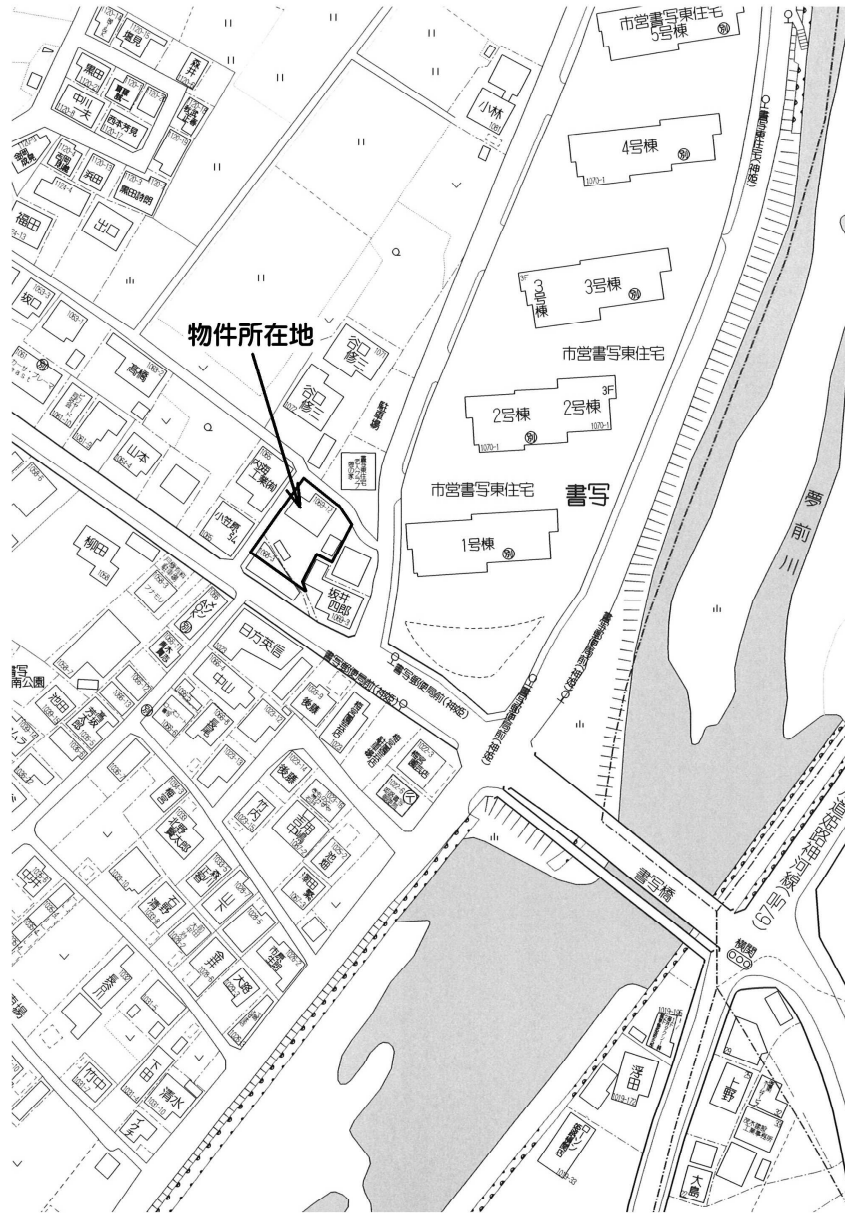
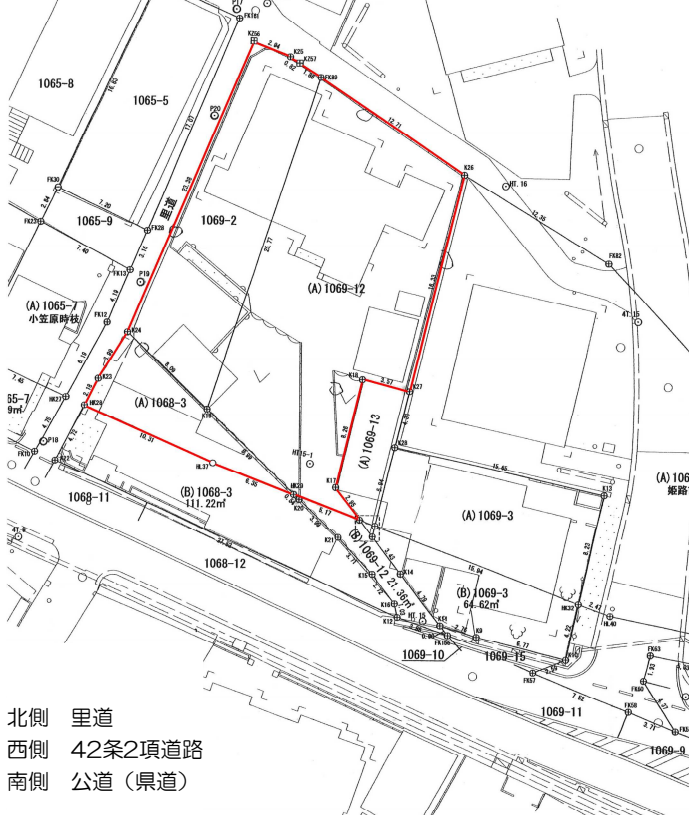


1. 土地

現地案内図・物件図面



物件種目	売土地					
用途	住宅用地					
価格	総額 3,035 万円	坪単価	20 万円			
所在地	姫路市書写字天王道1068番3、1069番2、1069番12					
交通状況	JR山陽本線 姫路 駅より徒歩 分 (神姫)バス乗車 24 分 書写郵便局前 停より徒歩 1 分 その他 ※セットバック後有効面積501.72㎡(151.77坪)					
土地面積	①公簿 536.72㎡ (162.35坪) 2.実測	ほかに私道面積	北、西 4m道路として セットバック部分約35㎡あり			
建築条件	①無 2.有()		国土法届	1.必要 2.届出中 ③不要		
借地権種類	1.旧法地上権 2.旧法賃借権 3.(普通・定期)地上権 4.(普通・定期)賃借権					
地目	①宅地 2.田 3.畑 4.山林 5.雑種地 9.その他()					
都市計画	①市街化区域 2.市街化調整区域 3.未線引き 4.域外					
用途地域	①(10)(11)(2)(12)(3)(13)(4)(5)(6)(7)(8)(99) 1低・2低・1中・2中・1住・2住・準住・近商・商業・準工・工業・工専・無指定					
建バイ率	50 %	容積率	100 %			
他の法令上の制限	1.防火 2.準防火 3.高度 4.高度利用 5.風致 6.文教 9.その他()					
地勢	①平坦 2.高台 3.低地 4.ひな段 5.傾斜地 9.その他()					
設備	①電気 ②上水道 ③下水道 4.浄化槽 5.側溝 ⑥都市ガス 7.プロパンガス					
接道状況	1.一方 2.角地 5.二方 ③三方 4.四方 5.接道なし					
接道方向種別等	(1北 2北東 3東 4南東 5南 6南西 7西 8北西)側 幅員()m (1北 2北東 3東 4南東 5南 6南西 7西 8北西)側 幅員()m 位置指定(1.有 2.無)・①公道 2.私道)に()m接面					
現況	①更地 2.上物有		付帯権利	①抵当権 2.温泉利用権		
引渡	①即時 2.相談 3.期日指定 <()年()月 1.上旬 2.中旬 3.下旬>					
防災情報	土砂災害警戒区域	外	急傾斜地の崩壊	外	土石流	外
	造成宅地防災区域	外	※現在兵庫県内には指定区域がありません			
	津波災害警戒区域	外	兵庫県津波被害警戒区域図(暫定)			外
文化財	埋蔵文化財包蔵地		外			
備考	※上記設備は引込可能な設備です。 現在引込されていない設備は、別途引込費用がかかります。 高さ制限：10m、外壁後退1m 立地適正化計画：都市機能誘導区域外、居住誘導区域内					

商号 **セーヨー産業株式会社**
 〒670-0074
 姫路市御立西二丁目1番17号
 TEL (079) 297-3101
 FAX (079) 297-3100
 URL <http://www.seyo.co.jp>

宅建免許番号 知事(11)第450297号
 ●所属団体名 兵庫県宅地建物取引業協会
 ●支部名 姫路支部

担当者	取引任者	取引態様	①売主 ②代理 ③専属専任 ④専任 ⑤一般	報酬形態	1.分かれ 2.当方不払 ③当方片手負担 4.代理負担折半 5.相談
大谷	大谷				
報酬率/額		(売買価格の3%+6万円)+消費税			